

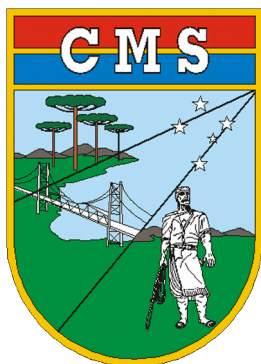


**Desde 1996, forjando os Boinas Pretas do Brasil!**

Centro de Instrução de Blindados

[www.cibld.eb.mil.br](http://www.cibld.eb.mil.br)

# **Estrutura Organizacional das Tropas Blindadas e Mecanizadas do Exército Brasileiro**



*8 Maio 19*

*Cap Cav Vitorino*



# OBJETIVOS



- ✓ Apresentar a organização básica do Exército Brasileiro;
- ✓ Apresentar e diferenciar as tropas blindadas e mecanizadas;
- ✓ Identificar a estrutura organizacional das tropas blindadas e mecanizadas;
- ✓ Conhecer a disposição espacial das tropas blindadas e mecanizadas no território nacional;



# SUMÁRIO



## I INTRODUÇÃO

## II DESENVOLVIMENTO

1. Organização básica do EB

2. Tropas Blindadas (Bld)

3. Tropas Mecanizadas (Mec)

4. Estrutura Organizacional

5. Disposição das tropas Bld e Mec

## III CONCLUSÃO



# INTRODUÇÃO



## APRESENTAÇÃO INSTRUTOR

- Turma de 2005/AMAN/Cavalaria;
- Unidades Blindadas e Mecanizadas (4ºRCC, 6º Esqd C Mec, 23º Esqd C SI, SCmt Esqd Fuz Bld MINUSTAH - 15º. Contingente);
- Mestre em Op Militares (EsAO/RJ)
- Especialista em Dir Penal e Processual Penal Militar.
- Acadêmico de Direito (UFMS)
- Curso Avanzado de Maniobra / Escuela de Cabellería Blindada del Ejército de Chile(2018) ;
- CIBld – Seç Doutrina e Pesquisa.

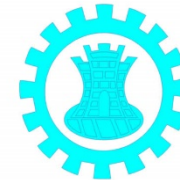
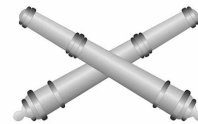
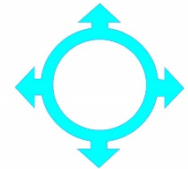


# INTRODUÇÃO



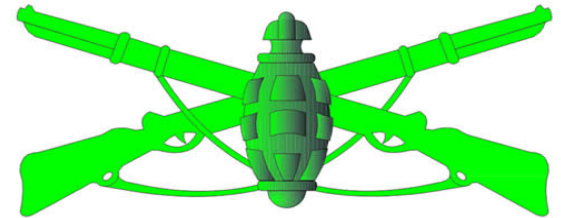
## Armas, Quadros e Serviços

- Armas-Base: Infantaria e Cavalaria.
- Armas de Apoio ao Combate: Artilharia, Engenharia e Comunicações.
- Quadros: Material Bélico, Engenheiros Militares e Quadro Complementar de Oficiais.
- Serviços: Intendência e Saúde.



## Infantaria

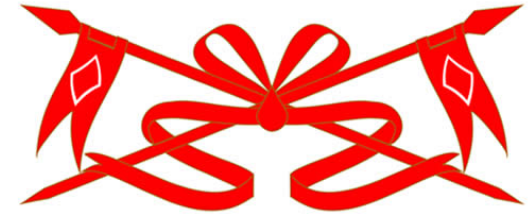
- Aptidão para o combate a pé, em todos os tipos de terreno, e sob quaisquer condições meteorológicas;
- Pode utilizar variados tipos de transporte;
- Pode ser de natureza: **blindada**, **mecanizada**, motorizada, paraquedista, etc.





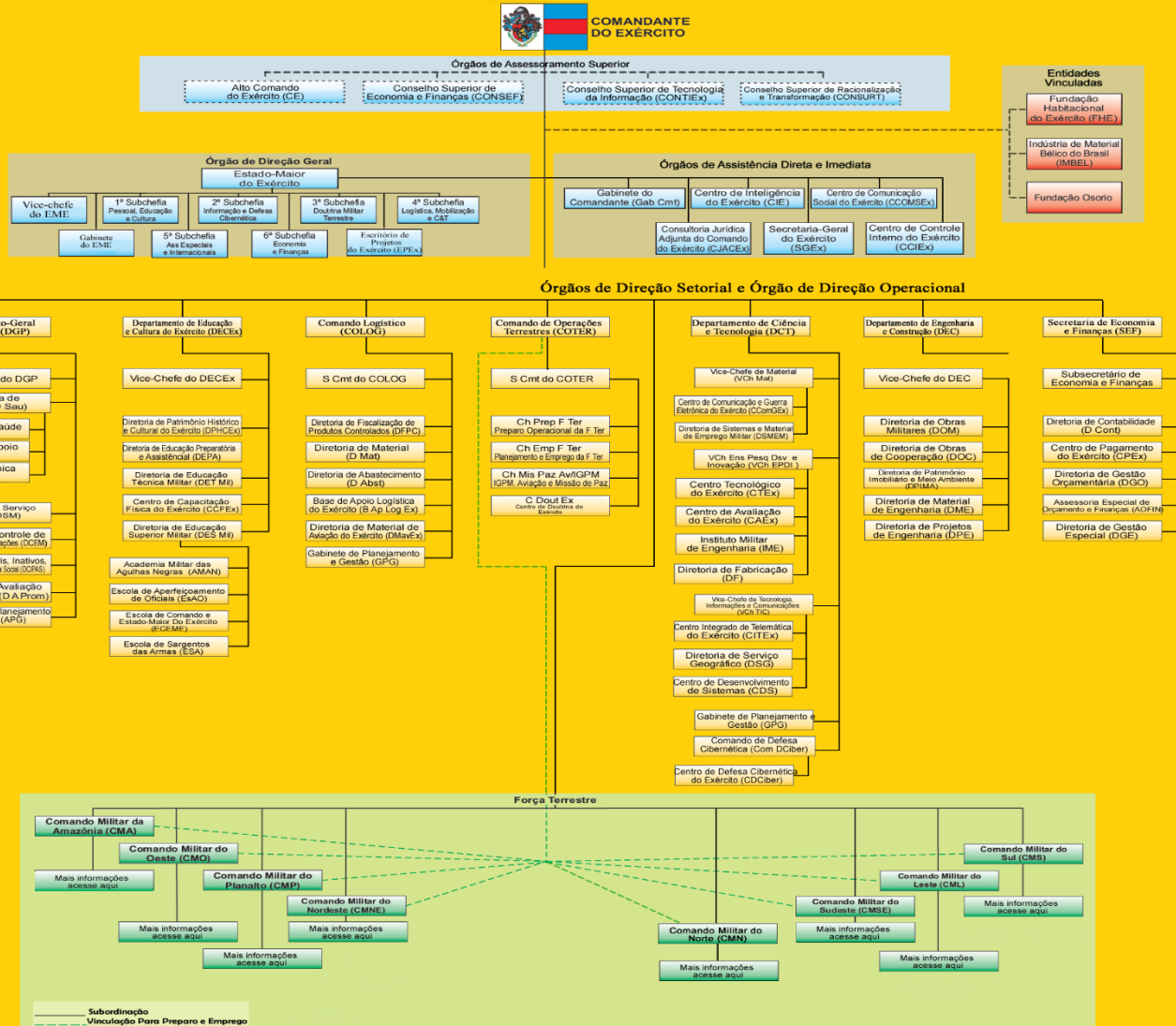
## Cavalaria

- Aptidão para o combate embarcado;
- Características básicas: mobilidade, potência de fogo, ação de choque, proteção blindada e sistema de comunicações amplo e flexível;
- Pode ser de natureza: **blindada**, **mecanizada**, etc.





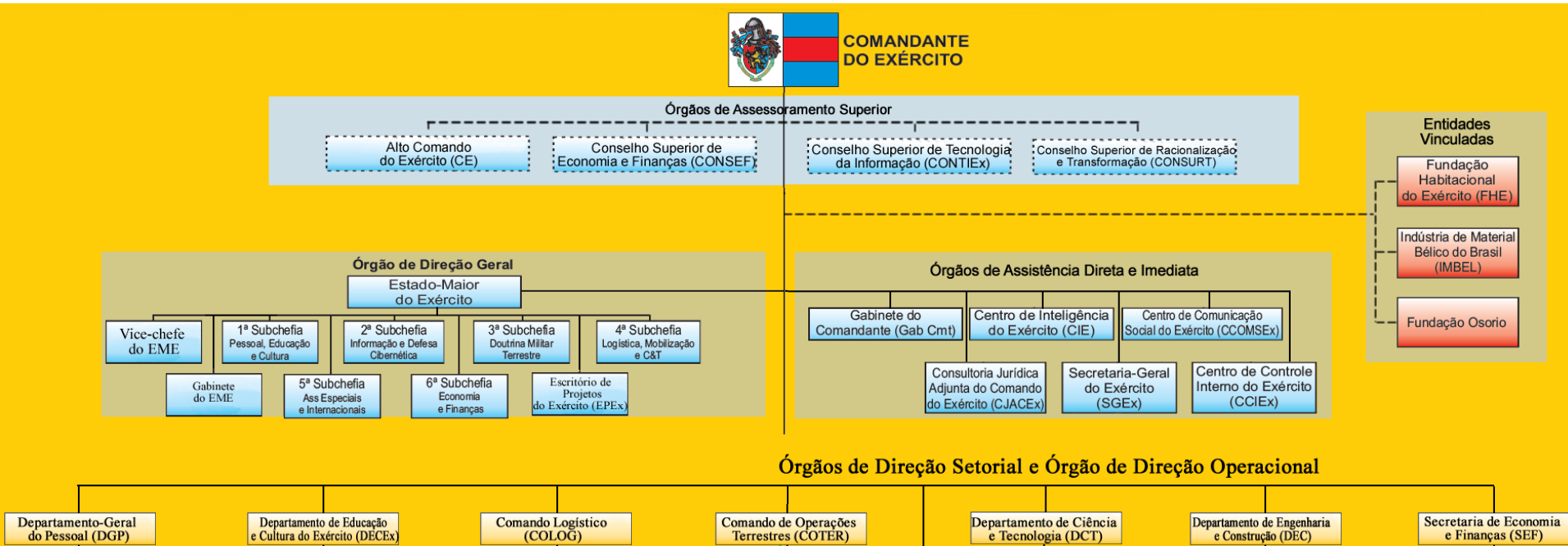
# ORGANIZAÇÃO BÁSICA







# ORGANIZAÇÃO BÁSICA





# ORGANIZAÇÃO BÁSICA

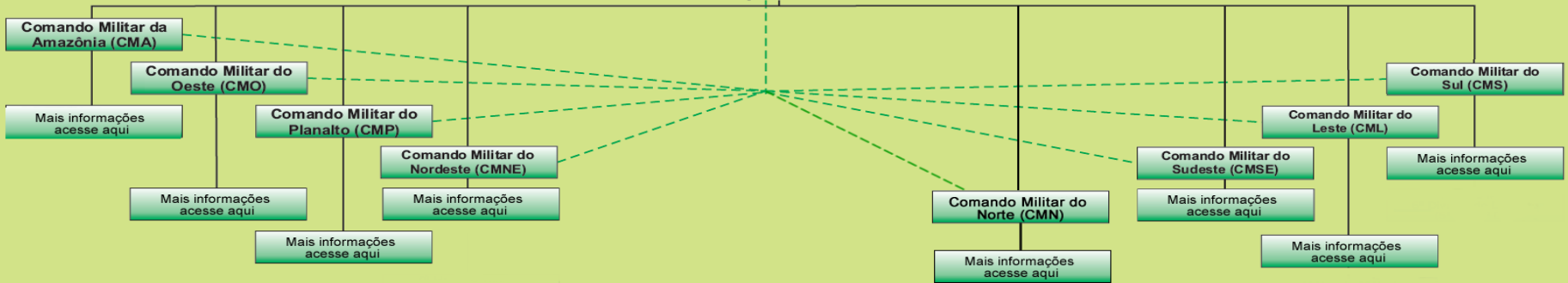


## Comando de Operações Terrestres (COTER)



COMANDANTE DO EXÉRCITO

Força Terrestre



Subordinação

Vinculação Para Preparo e Emprego

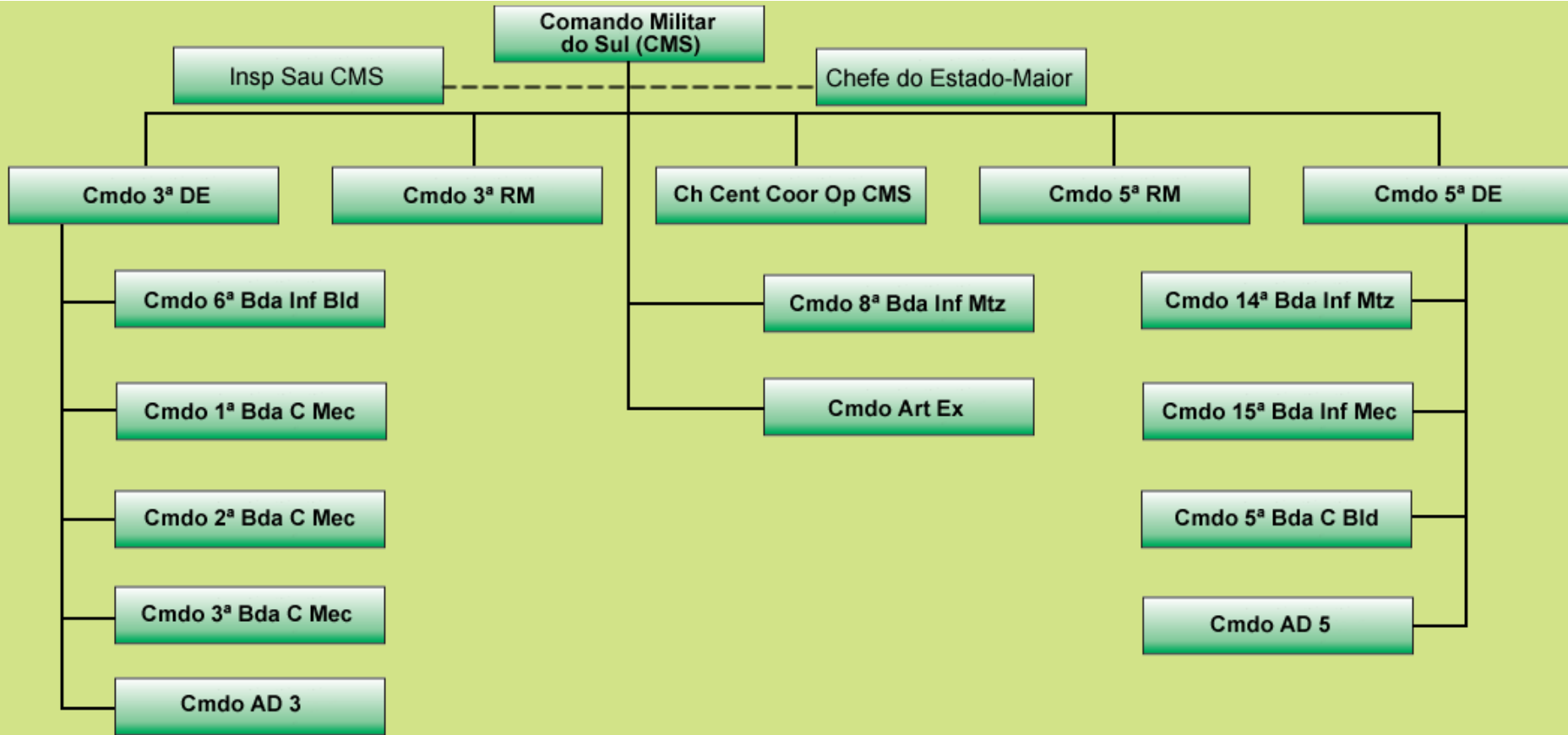


# 8 Comandos Militares



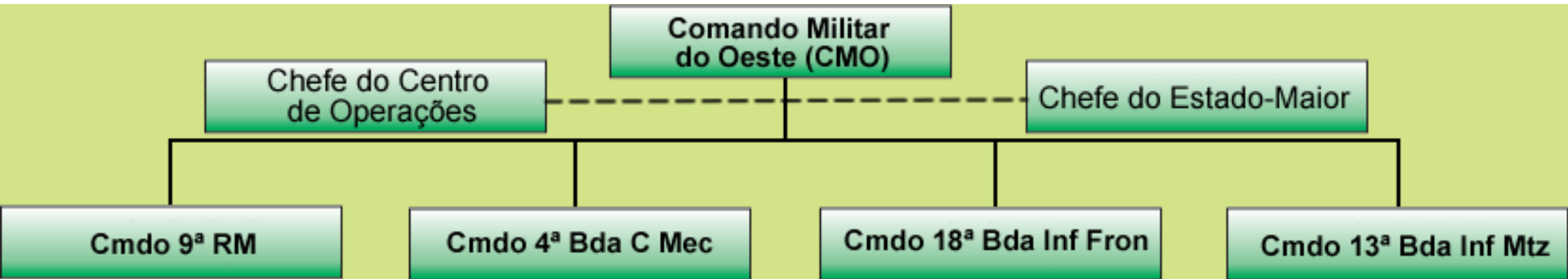


# ORGANIZAÇÃO BÁSICA





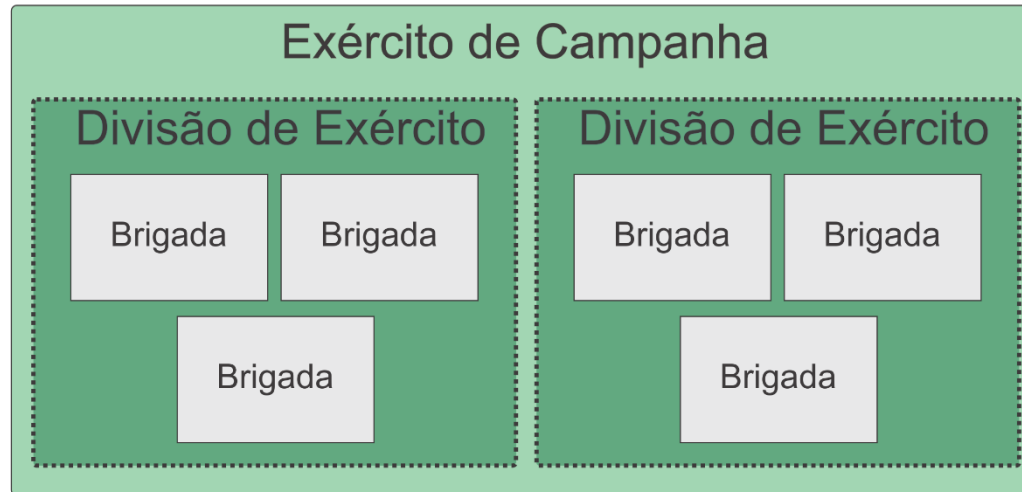
# ORGANIZAÇÃO BÁSICA





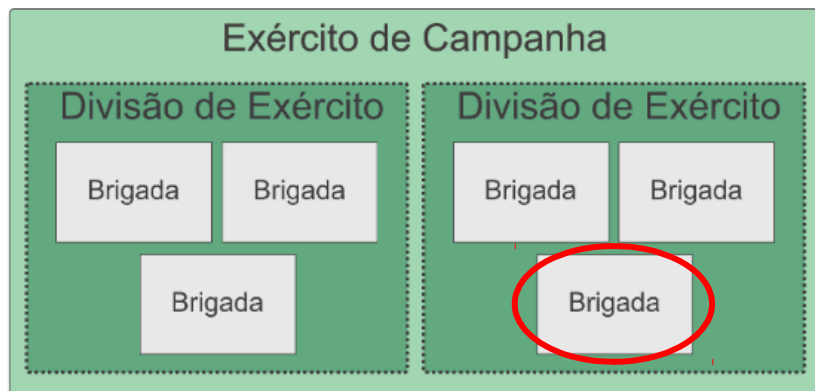


# ORGANIZAÇÃO BÁSICA





# ORGANIZAÇÃO BÁSICA



## Brigada

- Grande Unidade básica com organização tática e logística
- Efetivo aproximado de 5.000 homens

Tipos de Brigada do Exército Brasileiro

**Infantaria** → Motorizada / Blindada / Selva / Paraquedista / Leve

**Cavalaria** → Mecanizada e Blindada

Motorizada



Mecanizada



Blindada



Selva



Paraquedista



Leve





# TROPAS BLINDADAS



## VBCCC Leopard 1 A5 BR

Origem: *Alemanha*

Peso: *~42 ton*

Armamento principal: *Canhão 105mm / Alcance útil 2,5Km*

Velocidade máxima: *62 Km/h*

Consumo médio: *3,5 litros/km*

## VBTP M-113 BR

Origem: *Estados Unidos*

Peso: *~12 ton*

Armamento principal:

*Metralhadora .50 / Alcance útil 1,5Km*

Velocidade máxima: *61 Km/h*

Consumo médio: *1,5 km/litro*





# TROPAS BLINDADAS



## ESTRUTURA ORGANIZACIONAL BRIGADA BLINDADA

- 2 Regimentos de Carros de Combate



- 2 Batalhão de Infantaria Blindado



- 1 Esquadrão de Cavalaria Mecanizado



- 1 Grupo de Artilharia de Campanha

Autopropulsado 155mm (M 109)

- 1 Bateria de Artilharia Antiaérea Autopropulsada (Guepard)

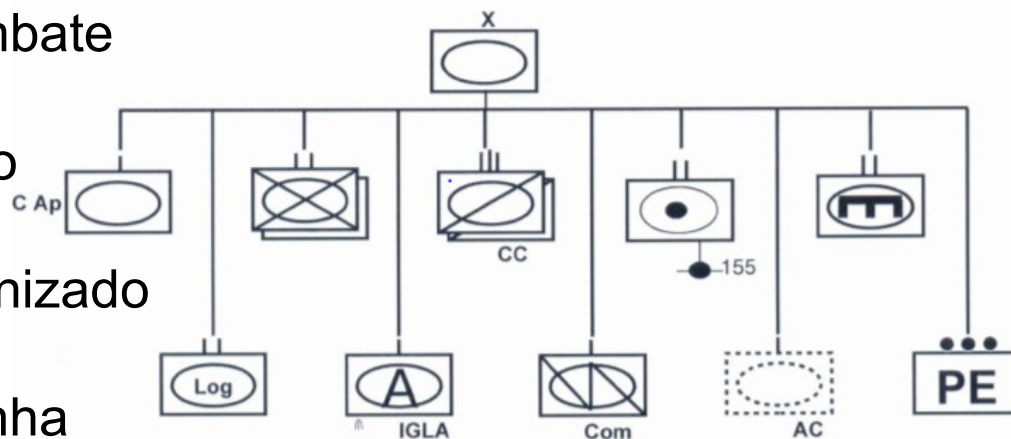
- 1 Batalhão de Engenharia de Combate Blindada

- 1 Companhia de Comunicações Blindada

- 1 Batalhão Logístico

- 1 Esquadrão/Companhia de Comando

- 1 Pelotão de Polícia do Exército







# TROPAS MECANIZADAS



## VBTP Guarani

Origem: *Brasil*

Peso: ~14 ton

Armamento principal: *Canhão 30mm*  
*/ Alcance útil 2,5Km*

Velocidade máxima: *110 Km/h*

Consumo médio: *2,3 km/litro*



## VBR Cascavel

Origem: *Brasil*

Peso: ~12 ton

Armamento principal: *Canhão 90mm*  
*/ Alcance útil 1Km*

Velocidade máxima: *90 Km/h*

Consumo médio: *2 km/litro*







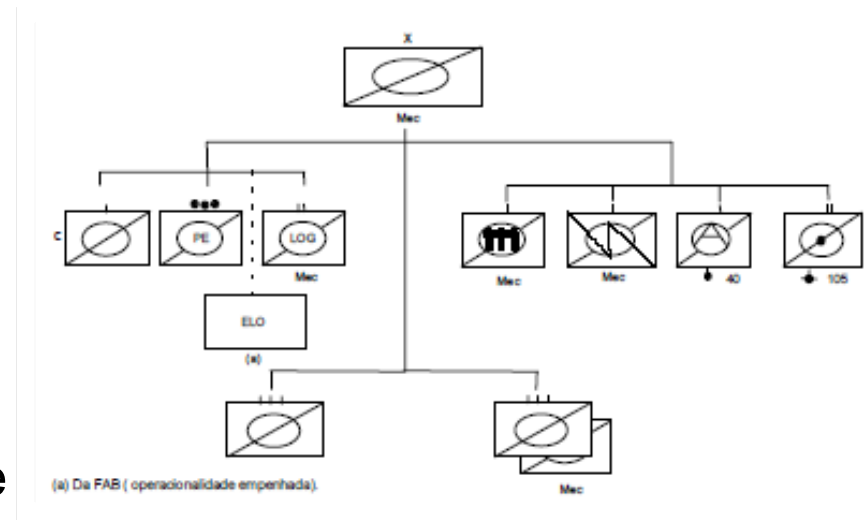


# TROPAS MECANIZADAS



## ESTRUTURA ORGANIZACIONAL BRIGADA DE CAVALARIA MECANIZADA

- 1 Regimento de Cavalaria Blindado  
 ~25
- 2 Regimentos de Cavalaria Mecanizados  
 ~40
- 1 Grupo de Artilharia de Campanha 105mm
- 1 Bateria de Artilharia Antiaérea
- 1 Companhia de Engenharia de Combate Mecanizada
- 1 Companhia de Comunicações Mecanizada
- 1 Batalhão Logístico Mecanizado
- 1 Esquadrão de Comando
- 1 Pelotão de Polícia do Exército



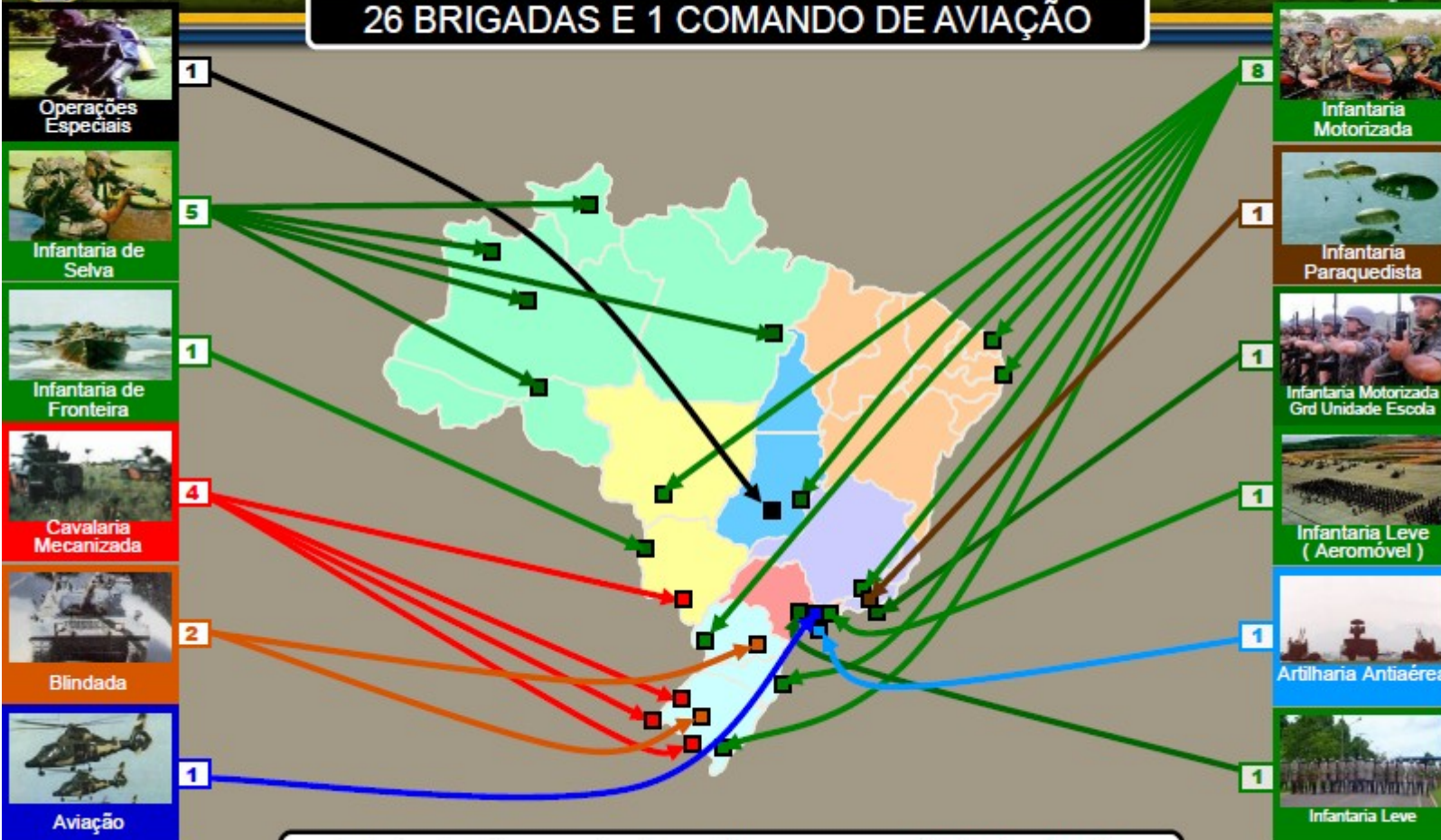


# DISPOSIÇÃO NO TERRITÓRIO NACIONAL

MINISTÉRIO DA DEFESA - EXÉRCITO BRASILEIRO Braço Forte - Mão Amiga BRASIL

## Força Terrestre

26 BRIGADAS E 1 COMANDO DE AVIAÇÃO



As brigadas são organizações militares com **capacidade de atuação operacional independente**, básicas para a combinação de armas.





# DISPOSIÇÃO NO TERRITÓRIO NACIONAL

MINISTÉRIO DA DEFESA - EXÉRCITO BRASILEIRO Braço Forte - Mão Amiga

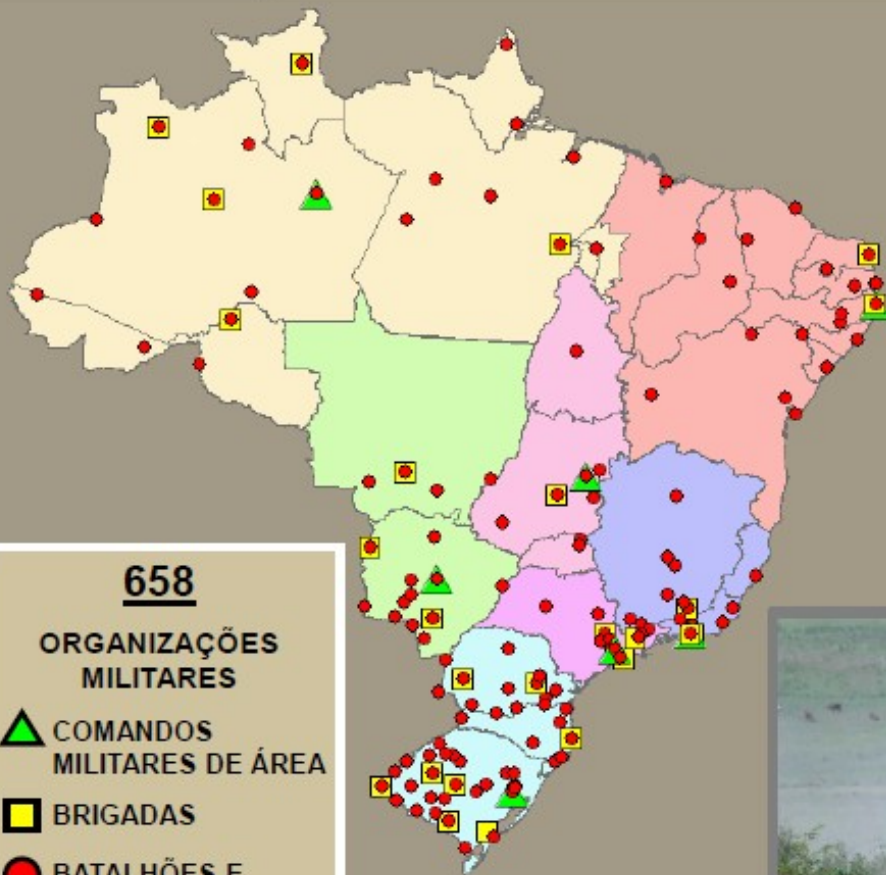
BRASIL



## DIMENSÃO DO EXÉRCITO






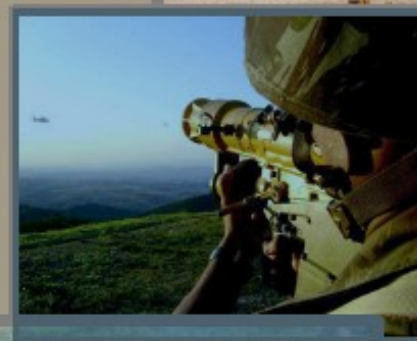
### ARTICULAÇÃO DAS ORGANIZAÇÕES MILITARES



**658**

ORGANIZAÇÕES MILITARES

-  COMANDOS MILITARES DE ÁREA
-  BRIGADAS
-  BATALHÕES E COMPANHIAS





# DISPOSIÇÃO NO TERRITÓRIO NACIONAL



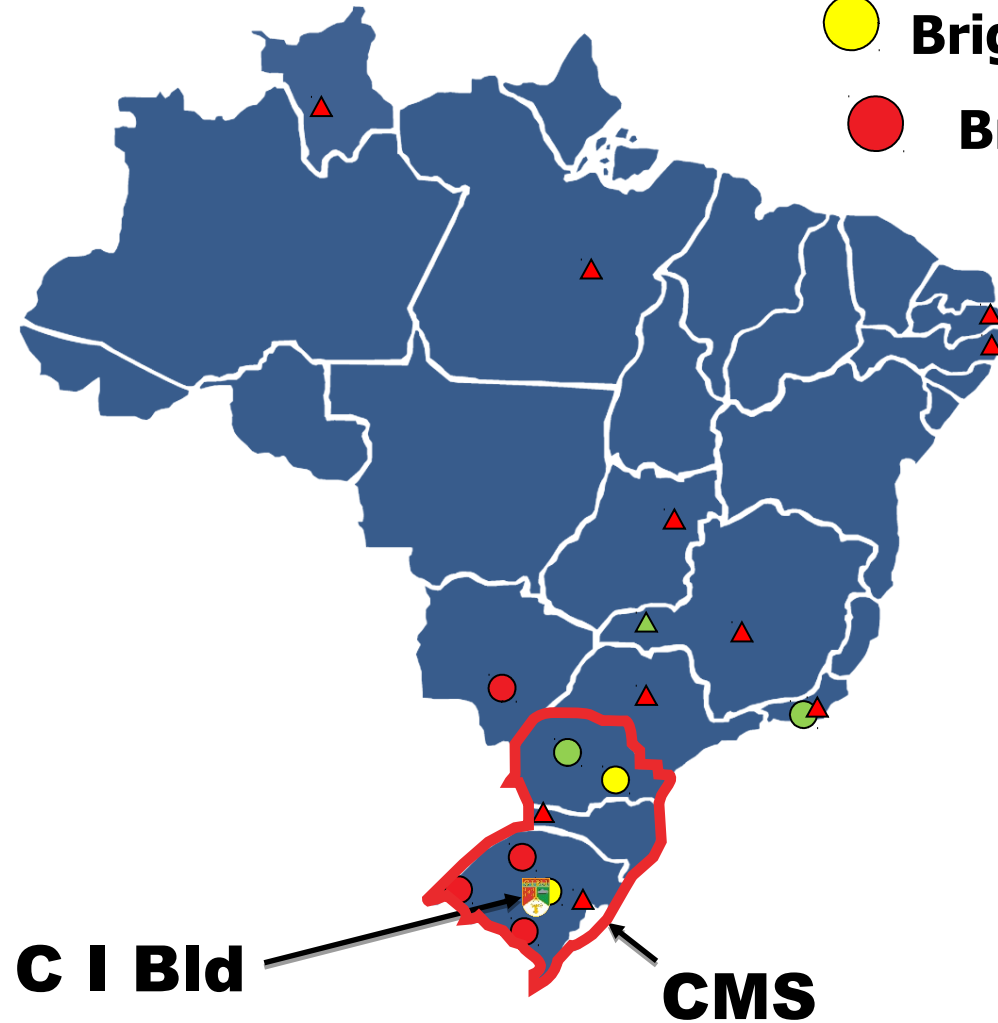
● **Brigada Blindada** (Santa Maria e Ponta Grossa)

● **Brigada de Cavalaria Mecanizada**  
(Santiago, Uruguaiana, Bagé e Dourados)

● **Brigada de Infantaria Mecanizada** (Cascavel)

▲ **Rgt/Esqd de Cavalaria Mecanizada** (Boa vista, Tucuruí, Bayeux, Recife, Brasília, RJ, Santos Dumont)

▲ **Btl de Infantaria Mecanizada** (Cascavel, Foz do Iguaçu, Apucarana)



**C I Bld**

**CMS**



# CONCLUSÃO



## Tropas Blindadas e Mecanizadas

- Núcleo duro da Força Terrestre;
- Complexidade e crescente agregado tecnológico de suas plataformas;
- Alto custo de aquisição, operação, manutenção, etc;
- Especificidade nas técnicas, táticas e procedimentos (TTP) de combate embarcado;
- Necessidade de ensino e padronização de operação, manutenção e emprego tático!





*Centro de Instrução de Blindados*



**Não espere, faça!**